



**КОМИТЕТ ИМУЩЕСТВЕННЫХ ОТНОШЕНИЙ  
АДМИНИСТРАЦИИ ПЕРМСКОГО МУНИЦИПАЛЬНОГО РАЙОНА**

**РАСПОРЯЖЕНИЕ**

28.11.2022

№ 5004

**О внесении изменений в  
распоряжение комитета  
имущественных отношений  
администрации Пермского  
муниципального района  
от 21.06.2022 № 2579  
«Об установлении  
публичного сервитута на часть  
земельных участков»**

В соответствии с Федеральным законом от 25.10.2001 № 137-ФЗ «О введении в действие Земельного кодекса Российской Федерации», пп. 5.5.3 п. 5.5 разд. 5 Положения о комитете имущественных отношений администрации Пермского муниципального района, утвержденного решением Земского Собрания Пермского муниципального района Пермского края от 22.12.2016 № 178, на основании ходатайства открытого акционерного общества «Межрегиональная распределительная сетевая компания Урала» (ИНН 6671163413, ОГРН 1056604000970) (далее - ОАО «МРСК Урала») от 28.10.2022 № 11050:

1. Внести в распоряжение Комитета имущественных отношений администрации Пермского муниципального района от 21.06.2022 № 2579 «Об установлении публичного сервитута на часть земельных участков» следующее изменение:

1.1. Пункт 1 читать в новой редакции: «1. Установить в интересах ОАО «МРСК Урала» публичный сервитут общей площадью 33239 кв.м. на часть земельных участков:

- с кадастровым номером 59:32:0100009:13659, расположенный по адресу: Пермский край, Пермский район, Юго-Камское с/п, п. Юго-Камский, ул. Кирова, з/у 14;

- с кадастровым номером 59:32:0100009:13664, расположенный по адресу: Пермский край, Пермский район, Юго-Камское с/п, п. Юго-Камский, ул. Ким;

- с кадастровым номером 59:32:0100009:13681, расположенный по адресу: Пермский край, Пермский район, Юго-Камское с/п, п. Юго-Камский, ул. Кирова;
- с кадастровым номером 59:32:0100009:1492, расположенный по адресу: Пермский край, Пермский район, Юго-Камское с/п, п. Юго-Камский, ул. Кирова, 8;
- с кадастровым номером 59:32:0100009:1690, расположенный по адресу: Пермский край, Пермский район, Юго-Камское с/п, п. Юго-Камский, ул. Труда, 22;
- с кадастровым номером 59:32:0100009:1706, расположенный по адресу: Пермский край, Пермский район, Юго-Камское с/п, п. Юго-Камский, ул. Калинина, 15;
- с кадастровым номером 59:32:0100009:1794, расположенный по адресу: Пермский край, Пермский район, Юго-Камское с/п, п. Юго-Камский, ул. Труда, 10;
- с кадастровым номером 59:32:0100009:195, расположенный по адресу: Пермский край, Пермский район, Юго-Камское с/п, п. Юго-Камский, ул. Труда, 25;
- с кадастровым номером 59:32:0100009:4866, расположенный по адресу: Пермский край, Пермский район, Юго-Камское с/п, п. Юго-Камский, ул. Коммунистическая, 47;
- с кадастровым номером 59:32:0100009:5159, расположенный по адресу: Пермский край, Пермский район, Юго-Камское с/п, п. Юго-Камский, ул. Калинина, 28;
- с кадастровым номером 59:32:0100009:6818, расположенный по адресу: Пермский край, Пермский район, Юго-Камское с/п, п. Юго-Камский, ул. Комсомольская, 62;
- с кадастровым номером 59:32:0100009:13111, расположенный по адресу: Пермский край, Пермский район, Юго-Камское с/п, п. Юго-Камский, ул. Речная, 7;
- с кадастровым номером 59:32:0100009:1481, расположенный по адресу: Пермский край, Пермский район, Юго-Камское с/п, п. Юго-Камский, ул. Советская, з/у 94;
- с кадастровым номером 59:32:0100009:4428, расположенный по адресу: Пермский край, Пермский район, Юго-Камское с/п, п. Юго-Камский, ул. Куйбышева, з/у 10;
- с кадастровым номером 59:32:0100009:5061, расположенный по адресу: Пермский край, Пермский район, Юго-Камское с/п, п. Юго-Камский, ул. Куйбышева, з/у 3;

- с кадастровым номером 59:32:0100009:5778, расположенный по адресу: Пермский край, Пермский район, Юго-Камское с/п, п. Юго-Камский, ул. Речная, 12;
- с кадастровым номером 59:32:0100009:6535, расположенный по адресу: Пермский край, Пермский район, Юго-Камское с/п, п. Юго-Камский, ул. Пушкина, 8;
- с кадастровым номером 59:32:0100009:10975, расположенный по адресу Пермский край, Пермский район, Юго-Камское с/п, п. Юго-Камский, ул. Октябрьская, з/у 16а;
- с кадастровым номером 59:32:0100009:11834, расположенный по адресу: Пермский край, Пермский район, Юго-Камское с/п, п. Юго-Камский, ул. Октябрьская, 16;
- с кадастровым номером 59:32:0100009:11835, расположенный по адресу: Пермский край, Пермский район, Юго-Камское с/п, п. Юго-Камский, ул. Октябрьская, 16б;
- с кадастровым номером 59:32:0100009:11972, расположенный по адресу: Пермский край, Пермский район, Юго-Камское с/п, п. Юго-Камский, ул. Куйбышева, з/у 15;
- с кадастровым номером 59:32:0100009:1216, расположенный по адресу: Пермский край, Пермский район, Юго-Камское с/п, п. Юго-Камский, ул. Маяковского, 6;
- с кадастровым номером 59:32:0100009:1237, расположенный по адресу: Пермский край, Пермский район, Юго-Камское с/п, п. Юго-Камский, ул. Маяковского, 3;
- с кадастровым номером 59:32:0100009:1239, расположенный по адресу: Пермский край, Пермский район, Юго-Камское с/п, п. Юго-Камский, ул. Коммунистическая, 4;
- с кадастровым номером 59:32:0100009:12536, расположенный по адресу: Пермский край, Пермский район, Юго-Камское с/п, п. Юго-Камский, ул. Коммунистическая, 1а;
- с кадастровым номером 59:32:0100009:12537, расположенный по адресу: Пермский край, Пермский район, Юго-Камское с/п, п. Юго-Камский, ул. Советская, з/у 48;
- с кадастровым номером 59:32:0100009:1266, расположенный по адресу: Пермский край, Пермский район, Юго-Камское с/п, п. Юго-Камский, ул. Полевая, 11;
- с кадастровым номером 59:32:0100009:12771, расположенный по адресу: Пермский край, Пермский район, Юго-Камское с/п, п. Юго-Камский, ул. Ким, 40;

- с кадастровым номером 59:32:0100009:13973, расположенный по адресу: Пермский край, Пермский район, Юго-Камское с/п, п. Юго-Камский, ул. Ким;
- с кадастровым номером 59:32:0100009:1422, расположенный по адресу: Пермский край, Пермский район, Юго-Камское с/п, п. Юго-Камский, ул. Советская, з/у 72;
- с кадастровым номером 59:32:0100009:1427, расположенный по адресу: Пермский край, Пермский район, Юго-Камское с/п, п. Юго-Камский, ул. Советская, з/у 78;
- с кадастровым номером 59:32:0100009:1501, расположенный по адресу: Пермский край, Пермский район, Юго-Камское с/п, п. Юго-Камский, ул. Куйбышева, 9;
- с кадастровым номером 59:32:0100009:1558, расположенный по адресу: Пермский край, Пермский район, Юго-Камское с/п, п. Юго-Камский, ул. Первомайская, 52;
- с кадастровым номером 59:32:0100009:1560, расположенный по адресу: Пермский край, Пермский район, Юго-Камское с/п, п. Юго-Камский, ул. Первомайская, 56;
- с кадастровым номером 59:32:0100009:160, расположенный по адресу: Пермский край, Пермский район, Юго-Камское с/п, п. Юго-Камский, ул. Первомайская, 41;
- с кадастровым номером 59:32:0100009:424, расположенный по адресу: Пермский край, Пермский район, Юго-Камское с/п, п. Юго-Камский, ул. Пушкина, 9;
- с кадастровым номером 59:32:0100009:4359, расположенный по адресу: Пермский край, Пермский район, Юго-Камское с/п, п. Юго-Камский, примыкает к участку при доме 78 по ул. Советская;
- с кадастровым номером 59:32:0100009:4385, расположенный по адресу: Пермский край, Пермский район, Юго-Камское с/п, п. Юго-Камский, ул. Пионерская, уч. 6;
- с кадастровым номером 59:32:0100009:4441, расположенный по адресу: Пермский край, Пермский район, Юго-Камское с/п, п. Юго-Камский, ул. Полевая, 4;
- с кадастровым номером 59:32:0100009:4443, расположенный по адресу: Пермский край, Пермский район, Юго-Камское с/п, п. Юго-Камский, ул. Полевая, 8;
- с кадастровым номером 59:32:0100009:4819, расположенный по адресу: Пермский край, Пермский район, Юго-Камское с/п, п. Юго-Камский, ул. Ким, 38;

- с кадастровым номером 59:32:0100009:4856, расположенный по адресу: Пермский край, Пермский район, Юго-Камское с/п, п. Юго-Камский, ул. Коммунистическая, 2;
- с кадастровым номером 59:32:0100009:4857, расположенный по адресу: Пермский край, Пермский район, Юго-Камское с/п, п. Юго-Камский, ул. Коммунистическая, 6;
- с кадастровым номером 59:32:0100009:4939, расположенный по адресу: Пермский край, Пермский район, Юго-Камское с/п, п. Юго-Камский, ул. Октябрьская, з/у 1;
- с кадастровым номером 59:32:0100009:5076, расположенный по адресу: Пермский край, Пермский район, Юго-Камское с/п, п. Юго-Камский, ул. Куйбышева, 35;
- с кадастровым номером 59:32:0100009:5092, расположенный по адресу: Пермский край, Пермский район, Юго-Камское с/п, п. Юго-Камский, ул. Комсомольская, 26;
- с кадастровым номером 59:32:0100009:5349, расположенный по адресу: Пермский край, Пермский район, Юго-Камское с/п, п. Юго-Камский, ул. Маяковского, 10;
- с кадастровым номером 59:32:0100009:5354, расположенный по адресу: Пермский край, Пермский район, Юго-Камское с/п, п. Юго-Камский, ул. Маяковского, 19;
- с кадастровым номером 59:32:0100009:5561, расположенный по адресу: Пермский край, Пермский район, Юго-Камское с/п, п. Юго-Камский, ул. Советская, з/у 70;
- с кадастровым номером 59:32:0100009:5659, расположенный по адресу: Пермский край, Пермский район, Юго-Камское с/п, п. Юго-Камский, ул. Пионерская, уч. 26;
- с кадастровым номером 59:32:0100009:5665, расположенный по адресу: Пермский край, Пермский район, Юго-Камское с/п, п. Юго-Камский, ул. Пионерская, уч. 48;
- с кадастровым номером 59:32:0100009:5684, расположенный по адресу: Пермский край, Пермский район, Юго-Камское с/п, п. Юго-Камский, ул. Первомайская, з/у 40;
- с кадастровым номером 59:32:0100009:5936, расположенный по адресу: Пермский край, Пермский район, Юго-Камское с/п, п. Юго-Камский, ул. Октябрьская, з/у 7а;
- с кадастровым номером 59:32:0100009:6082, расположенный по адресу: Пермский край, Пермский район, Юго-Камское с/п, п. Юго-Камский, ул. Первомайская, 29;

- с кадастровым номером 59:32:0100009:6102, расположенный по адресу: Пермский край, Пермский район, Юго-Камское с/п, п. Юго-Камский, ул. Комсомольская, 40;
- с кадастровым номером 59:32:0100009:6144, расположенный по адресу: Пермский край, Пермский район, Юго-Камское с/п, п. Юго-Камский, ул. Ким, 37;
- с кадастровым номером 59:32:0100009:6312, расположенный по адресу: Пермский край, Пермский район, Юго-Камское с/п, п. Юго-Камский, ул. Октябрьская, з/у 18;
- с кадастровым номером 59:32:0100009:6467, расположенный по адресу: Пермский край, Пермский район, Юго-Камское с/п, п. Юго-Камский, ул. Полевая, 1;
- с кадастровым номером 59:32:0100009:6539, расположенный по адресу: Пермский край, Пермский район, Юго-Камское с/п, п. Юго-Камский, ул. Маркова, 49;
- с кадастровым номером 59:32:0100009:6626, расположенный по адресу: Пермский край, Пермский район, Юго-Камское с/п, п. Юго-Камский, ул. Полевая, 17;
- с кадастровым номером 59:32:0100009:5095, расположенный по адресу: Пермский край, Пермский район, Юго-Камское с/п, п. Юго-Камский, ул. Комсомольская, 30;
- с кадастровым номером 59:32:0100009:6178, расположенный по адресу: Пермский край, Пермский район, Юго-Камское с/п, п. Юго-Камский, ул. Первомайская, уч. 33;
- с кадастровым номером 59:32:0100009:1256, расположенный по адресу: Пермский край, Пермский район, Юго-Камское с/п, п. Юго-Камский, ул. Октябрьская, з/у 13;
- с кадастровым номером 59:32:0100009:6644, расположенный по адресу: Пермский край, Пермский район, Юго-Камское с/п, п. Юго-Камский, ул. Куйбышева, з/у 27;
- с кадастровым номером 59:32:0100009:6645, расположенный по адресу: Пермский край, Пермский район, Юго-Камское с/п, п. Юго-Камский, ул. Куйбышева, 27а;
- с кадастровым номером 59:32:0100009:14017, расположенный по адресу: Пермский край, р-н Пермский, с.п. Юго-Камское, п. Юго-Камский, ул. Кирова, з/у 10а/2;
- с кадастровым номером 59:32:0100009:4828, расположенный по адресу: Пермский край, р-н Пермский, с.п. Юго-Камское, п. Юго-Камский, ул. Кирова, з/у 10а/3;

- с кадастровым номером 59:32:0100009:5137, расположенный по адресу: Пермский край, р-н Пермский, с/п Юго-Камское, с.п. Юго-Камский, ул. Красноармейская, 26;

- с кадастровым номером 59:32:0100009:14038, расположенный по адресу: Пермский край, р-н Пермский, с.п. Юго-Камское, п. Юго-Камский;

- с кадастровым номером 59:32:0100009:4944, расположенный по адресу: Пермский край, р-н Пермский, с.п. Юго-Камское, п. Юго-Камский, ул. Октябрьская, з/у 11;

- с кадастровым номером 59:32:0100009:5956, расположенный по адресу: Пермский край, р-н Пермский, с.п. Юго-Камское, п. Юго-Камский, ул. Октябрьская, з/у 38.

Цель: Для размещения объекта электросетевого хозяйства «ВЛ-0,4 кВ от ТП-40139, ВЛ-0,4 кВ от ТП-40110».

Срок: 49 лет.».

1.2. Приложения к распоряжению № 2579 от 21.06.2022 изложить в новой редакции согласно приложениям к настоящему распоряжению.

2. Признать утратившим силу распоряжение комитета имущественных отношений администрации Пермского муниципального района от 18.10.2022 № 4357 «О внесении изменений в распоряжение комитета имущественных отношений администрации Пермского муниципального района от 21.06.2022 № 2579 «Об установлении публичного сервитута на часть земельных участков».

3. Настоящее распоряжение вступает в силу со дня его подписания.

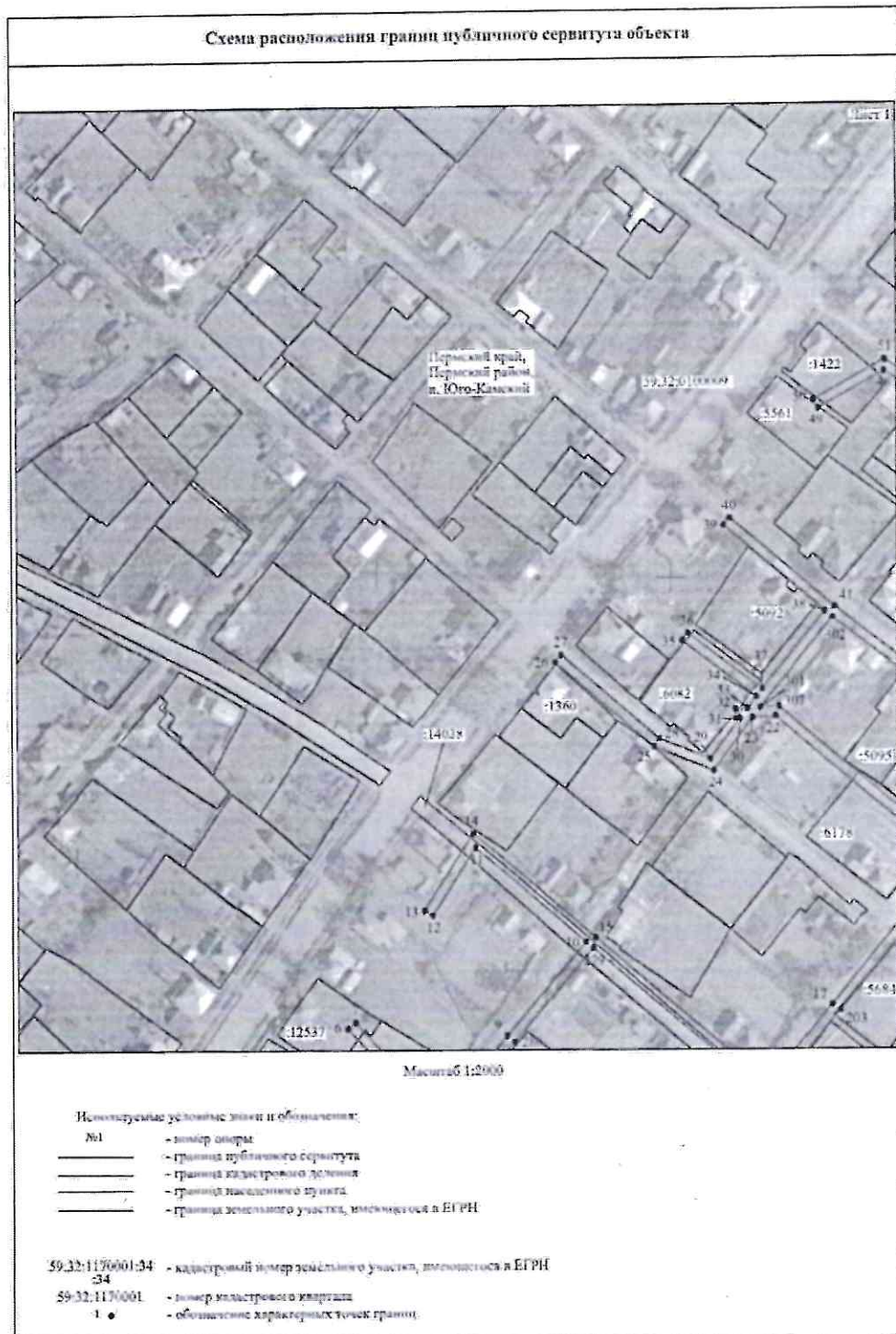
4. Контроль исполнения настоящего распоряжения оставляю за собой.

Председатель комитета



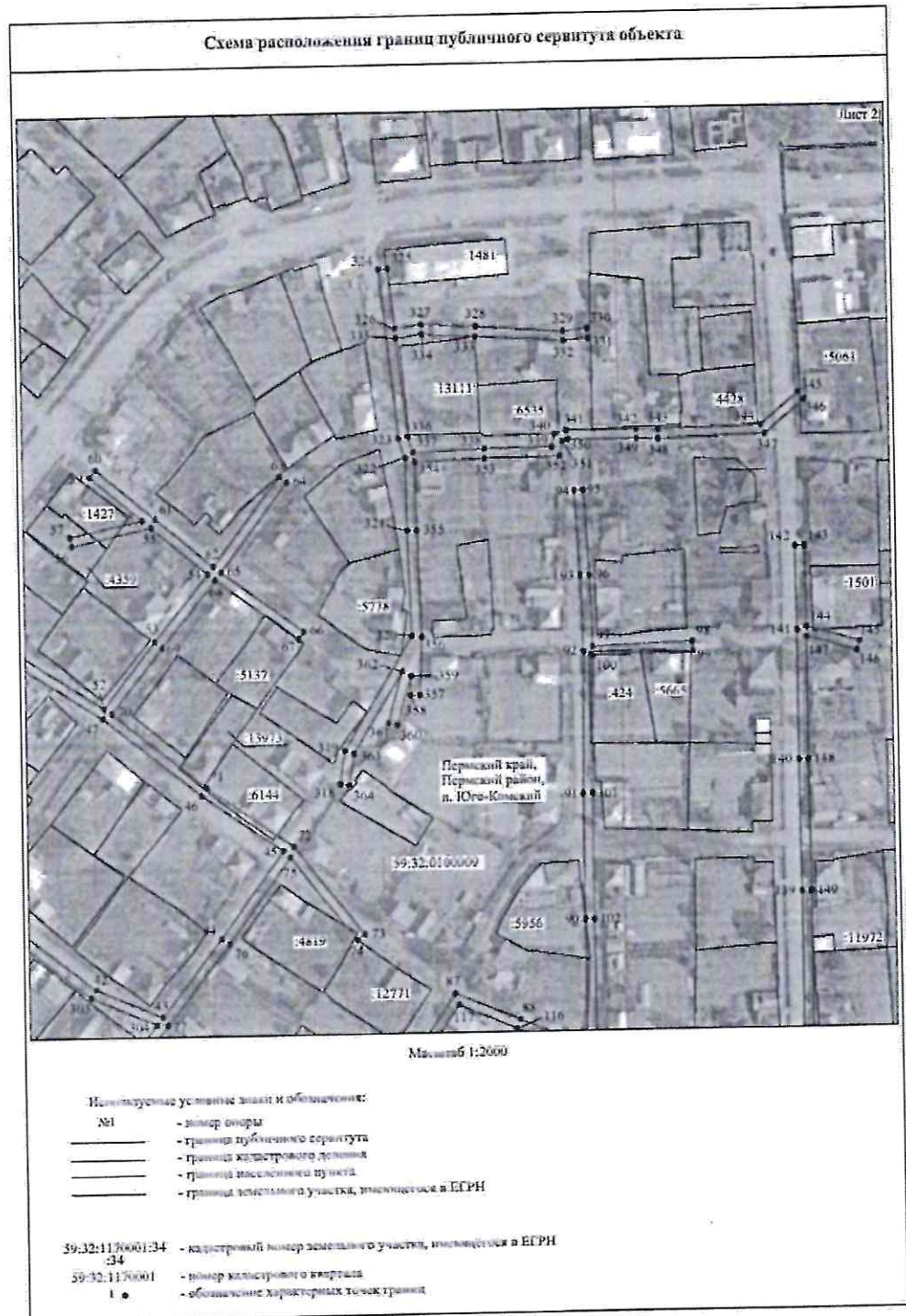
Д.В. Ракицкий

Приложение № 1  
к распоряжению  
комитета имущественных  
отношений администрации  
Пермского муниципального района  
от 28.11.2022 № 5004





Приложение № 2  
к распоряжению  
комитета имущественных  
отношений администрации  
Пермского муниципального района  
от 28.11.2022 № 5004



Приложение № 3  
к распоряжению  
комитета имущественных  
отношений администрации  
Пермского муниципального района  
от 28.11.2022 № 5004

Схема расположения границ публичного сервитута объекта



Масштаб 1:2000

Используемые условные знаки и обозначения:

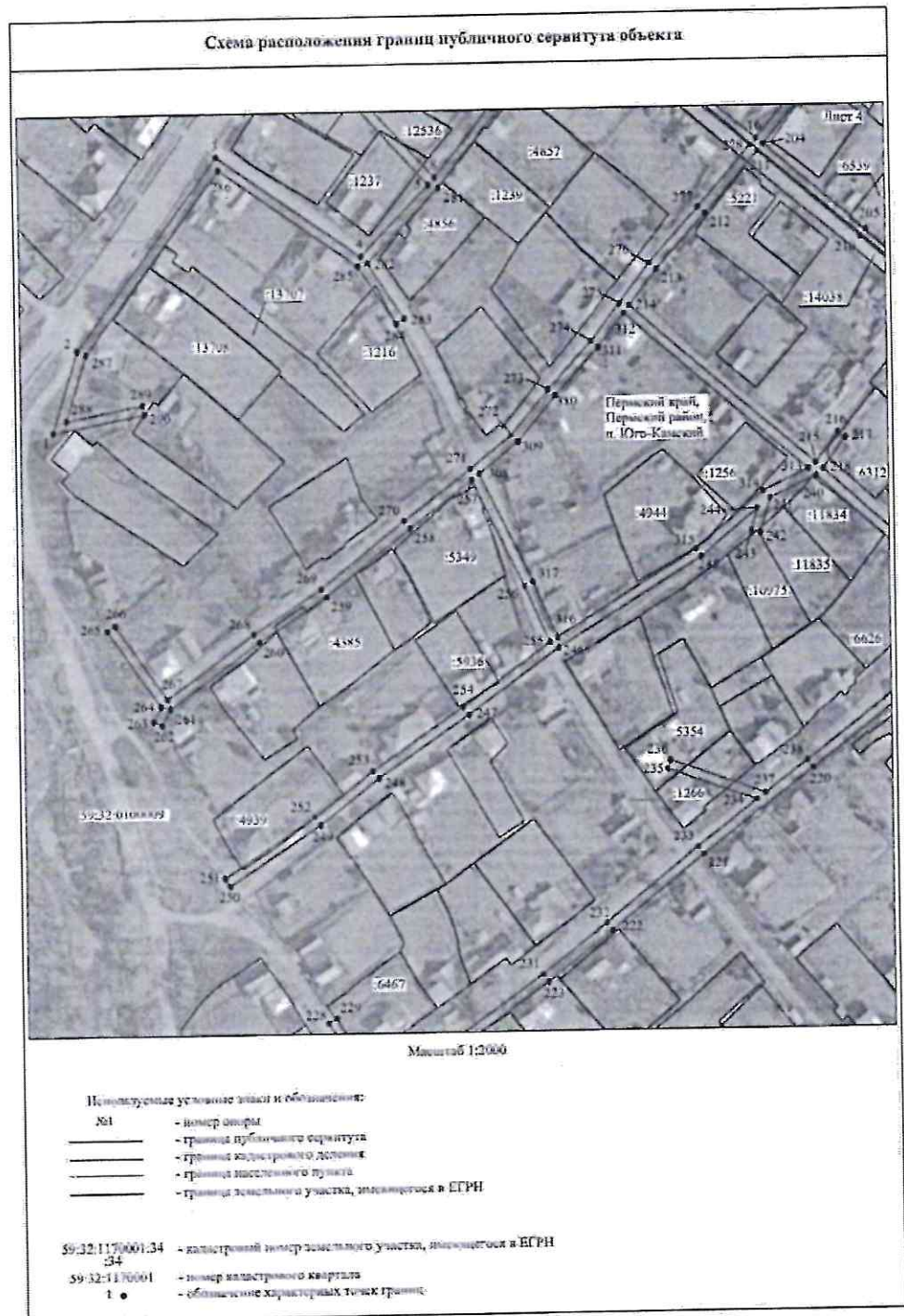
- №1 - номер плана
- граница публичного сервитута
- граница кадастрового участка
- граница земельного участка
- граница земельного участка, имеющегося в БУРП

59:32:1170001:34 - кадастровый номер земельного участка, имеющегося в БУРП

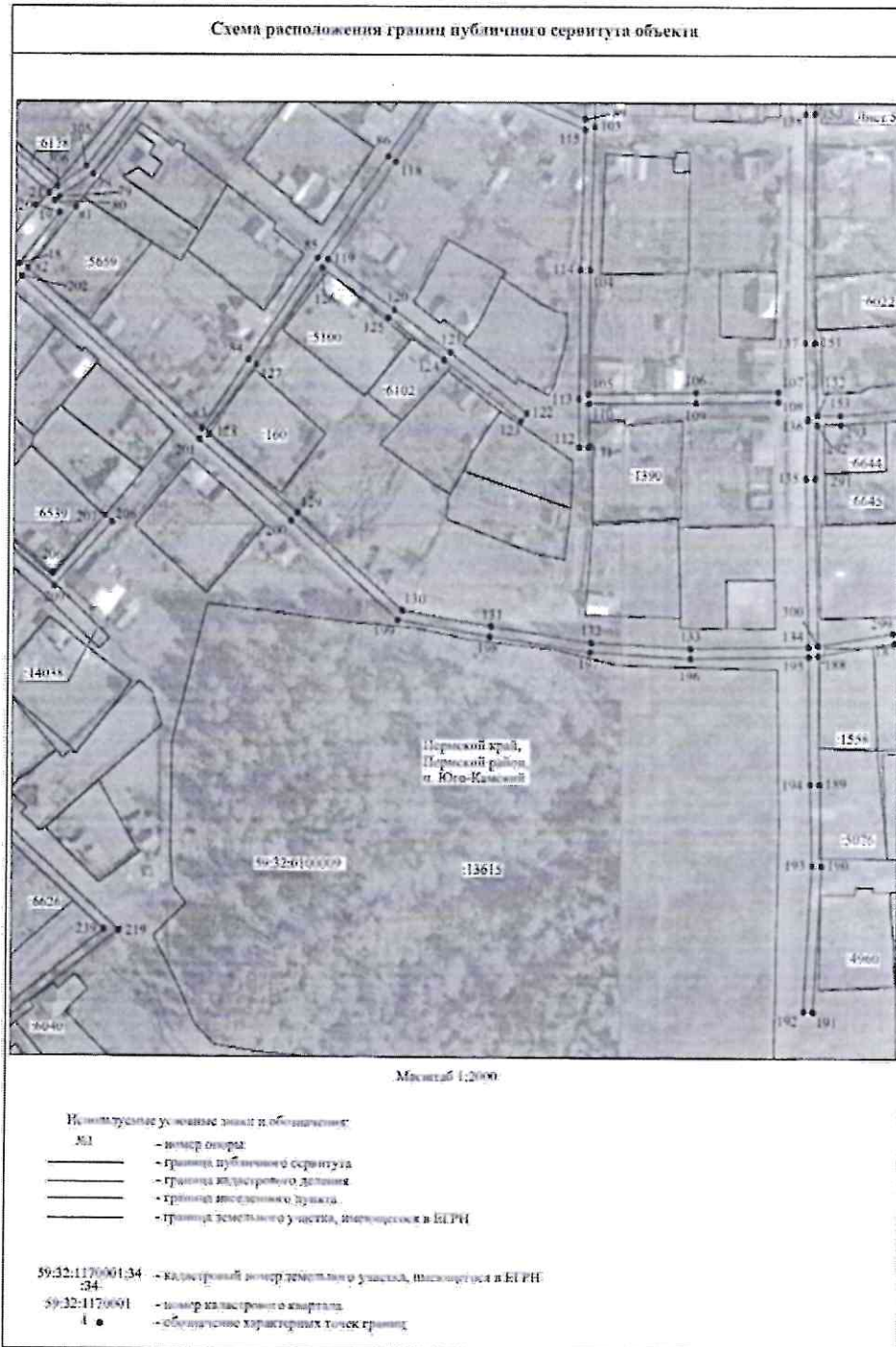
59:32:1170001 - номер кадастровой квартала

1 ● - обозначение характерных точек границ

Приложение № 4  
к распоряжению  
комитета имущественных  
отношений администрации  
Пермского муниципального района  
от 28.11.2022 № 5004



Приложение № 5  
к распоряжению  
комитета имущественных  
отношений администрации  
Пермского муниципального района  
от 28.11.2022 № 5004



Приложение № 6  
к распоряжению  
комитета имущественных  
отношений администрации  
Пермского муниципального района  
от 28.11.2022 № 5004



Приложение № 7  
к распоряжению  
комитета имущественных  
отношений администрации  
Пермского муниципального района  
от 28.11.2022 № 5004



Приложение № 8  
к распоряжению  
комитета имущественных  
отношений администрации  
Пермского муниципального района  
от 28.11.2022 № 5004

**ОПИСАНИЕ МЕСТОПОЛОЖЕНИЯ ГРАНИЦ**

Публичный сервитут для размещения объекта электросетевого хозяйства «ВЛ-0,4 КВ ОТ ТП-40139, ВЛ-0,4 КВ ОТ  
ТП-40110»

(наименование объекта, местоположение границ которого описано (далее - объект))

Раздел 1

Сведения об объекте

Сведения об объекте		
№ п/п	Характеристики объекта	Описание характеристик
1	2	3
1	Местоположение объекта	Пермский край, Пермский район, поселок Юго-Камский
2	Площадь объекта +/- величина погрешности определения площади (Р +/- Дельта Р)	33239 кв.м ± 37 кв.м
3	Иные характеристики объекта	Публичный сервитут для размещения объекта электросетевого хозяйства «ВЛ-0,4 КВ ОТ ТП-40139, ВЛ-0,4 КВ ОТ ТП-40110» на срок 49 лет

Приложение № 9  
к распоряжению  
комитета имущественных  
отношений администрации  
Пермского муниципального района  
от 28.11.2022 № 5004

Раздел 2

Сведения о местоположении границ объекта					
1. Система координат <u>МСК-59, зона 2</u>					
2. Сведения о характеристических точках границ объекта					
Обозначение характерных точек границ	Координаты, м		Метод определения координат характерной точки	Средняя квадратическая погрешность положения характерной точки (М), м	Описание обозначени я точки на местности (при наличии)
	X	Y			
1	2	3	4	5	6
Зона1(1)	-	-	-	-	-
1	483719.36	2191596.08	Метод спутниковых геодезических измерений (определенный)	0.10	-
2	483754.24	2191606.56	Метод спутниковых геодезических измерений (определенный)	0.10	-
3	483834.93	2191666.73	Метод спутниковых геодезических измерений (определенный)	0.10	-
4	483792.20	2191727.35	Метод спутниковых геодезических измерений (определенный)	0.10	-
5	483821.97	2191755.86	Метод спутниковых геодезических измерений (определенный)	0.10	-
6	483861.99	2191720.21	Метод спутниковых геодезических измерений (определенный)	0.10	-
7	483864.65	2191723.20	Метод спутниковых геодезических измерений (определенный)	0.10	-
8	483825.03	2191758.50	Метод спутниковых геодезических измерений (определенный)	0.10	-
9	483858.88	2191785.39	Метод спутниковых геодезических измерений (определенный)	0.10	-
10	483897.23	2191818.62	Метод спутниковых геодезических измерений (определенный)	0.10	-
11	483936.07	2191772.71	Метод спутниковых геодезических измерений (определенный)	0.10	-
12	483908.16	2191755.12	Метод спутниковых геодезических измерений (определенный)	0.10	-
13	483910.29	2191751.74	Метод спутниковых геодезических измерений (определенный)	0.10	-
14	483942.08	2191771.77	Метод спутниковых геодезических измерений (определенный)	0.10	-
15	483898.97	2191822.73	Метод спутниковых геодезических измерений (определенный)	0.10	-
16	483839.37	2191894.90	Метод спутниковых геодезических измерений (определенный)	0.10	-
17	483871.24	2191921.50	Метод спутниковых геодезических измерений (определенный)	0.10	-
18	483905.50	2191949.23	Метод спутниковых геодезических измерений (определенный)	0.10	-
19	483927.56	2191966.46	Метод спутниковых геодезических измерений (определенный)	0.10	-
20	483930.51	2191956.51	Метод спутниковых геодезических измерений (определенный)	0.10	-
21	483935.63	2191962.05	Метод спутниковых геодезических измерений (определенный)	0.10	-
22	483990.22	2191898.72	Метод спутниковых геодезических измерений (определенный)	0.10	-
23	483989.67	2191889.27	Метод спутниковых геодезических измерений (определенный)	0.10	-
24	483967.83	2191872.90	Метод спутниковых геодезических измерений (определенный)	0.10	-
25	483977.84	2191847.83	Метод спутниковых геодезических измерений (определенный)	0.10	-



Приложение № 10  
к распоряжению  
комитета имущественных  
отношений администрации  
Пермского муниципального района  
от 28.11.2022 № 5004

26	484013.04	2191806.11	Метод спутниковых геодезических измерений (определенный)	0.10	--
27	484016.10	2191808.69	Метод спутниковых геодезических измерений (определенный)	0.10	--
28	483981.31	2191849.91	Метод спутниковых геодезических измерений (определенный)	0.10	--
29	483972.68	2191871.54	Метод спутниковых геодезических измерений (определенный)	0.10	--
30	483989.37	2191854.05	Метод спутниковых геодезических измерений (определенный)	0.10	--
31	483989.27	2191882.36	Метод спутниковых геодезических измерений (определенный)	0.10	--
32	483993.26	2191882.13	Метод спутниковых геодезических измерений (определенный)	0.10	--
33	483993.56	2191887.18	Метод спутниковых геодезических измерений (определенный)	0.10	--
34	483998.37	2191890.79	Метод спутниковых геодезических измерений (определенный)	0.10	--
35	484021.61	2191859.79	Метод спутниковых геодезических измерений (определенный)	0.10	--
36	484024.81	2191862.19	Метод спутниковых геодезических измерений (определенный)	0.10	--
37	484001.53	2191893.25	Метод спутниковых геодезических измерений (определенный)	0.10	--
38	484033.47	2191919.11	Метод спутниковых геодезических измерений (определенный)	0.10	--
39	484069.20	2191877.38	Метод спутниковых геодезических измерений (определенный)	0.10	--
40	484072.24	2191879.98	Метод спутниковых геодезических измерений (определенный)	0.10	--
41	484035.27	2191923.16	Метод спутниковых геодезических измерений (определенный)	0.10	--
42	483993.50	2191976.25	Метод спутниковых геодезических измерений (определенный)	0.10	--
43	483981.45	2192004.42	Метод спутниковых геодезических измерений (определенный)	0.10	--
44	484014.35	2192030.09	Метод спутниковых геодезических измерений (определенный)	0.10	--
45	484051.25	2192056.77	Метод спутниковых геодезических измерений (определенный)	0.10	--
46	484075.12	2192022.32	Метод спутниковых геодезических измерений (определенный)	0.10	--
47	484108.58	2191980.63	Метод спутниковых геодезических измерений (определенный)	0.10	--
48	484132.97	2191943.55	Метод спутниковых геодезических измерений (определенный)	0.10	--
49	484117.62	2191916.71	Метод спутниковых геодезических измерений (определенный)	0.10	--
50	484121.09	2191914.72	Метод спутниковых геодезических измерений (определенный)	0.10	--
51	484137.66	2191943.70	Метод спутниковых геодезических измерений (определенный)	0.10	--
52	484112.90	2191981.35	Метод спутниковых геодезических измерений (определенный)	0.10	--
53	484141.03	2192003.21	Метод спутниковых геодезических измерений (определенный)	0.10	--
54	484169.25	2192026.30	Метод спутниковых геодезических измерений (определенный)	0.10	--
55	484189.30	2192002.42	Метод спутниковых геодезических измерений (определенный)	0.10	--
56	484181.85	2191968.79	Метод спутниковых геодезических измерений (определенный)	0.10	--
57	484185.76	2191967.92	Метод спутниковых геодезических измерений (определенный)	0.10	--
58	484192.56	2191998.61	Метод спутниковых геодезических измерений (определенный)	0.10	--
59	484211.41	2191976.63	Метод спутниковых геодезических измерений (определенный)	0.10	--

Приложение № 11  
к распоряжению  
комитета имущественных  
отношений администрации  
Пермского муниципального района  
от 28.11.2022 № 5004

60	484214.46	2191379.25	Метод спутниковых геодезических измерений (определенный)	0.10	--
61	484193.00	2192004.25	Метод спутниковых геодезических измерений (определенный)	0.10	--
62	484172.40	2192028.77	Метод спутниковых геодезических измерений (определенный)	0.10	--
63	484210.34	2192057.20	Метод спутниковых геодезических измерений (определенный)	0.10	--
64	484207.94	2192060.40	Метод спутниковых геодезических измерений (определенный)	0.10	--
65	484189.93	2192031.92	Метод спутниковых геодезических измерений (определенный)	0.10	--
66	484144.51	2192066.73	Метод спутниковых геодезических измерений (определенный)	0.10	--
67	484141.28	2192064.37	Метод спутниковых геодезических измерений (определенный)	0.10	--
68	484166.78	2192029.45	Метод спутниковых геодезических измерений (определенный)	0.10	--
69	484138.54	2192066.34	Метод спутниковых геодезических измерений (определенный)	0.10	--
70	484110.54	2191984.58	Метод спутниковых геодезических измерений (определенный)	0.10	--
71	484078.33	2192024.71	Метод спутниковых геодезических измерений (определенный)	0.10	--
72	484053.20	2192060.97	Метод спутниковых геодезических измерений (определенный)	0.10	--
73	484015.47	2192090.48	Метод спутниковых геодезических измерений (определенный)	0.10	--
74	484013.01	2192087.34	Метод спутниковых геодезических измерений (определенный)	0.10	--
75	484048.41	2192059.64	Метод спутниковых геодезических измерений (определенный)	0.10	--
76	484011.95	2192033.29	Метод спутниковых геодезических измерений (определенный)	0.10	--
77	483977.78	2192006.63	Метод спутниковых геодезических измерений (определенный)	0.10	--
78	483943.44	2191980.21	Метод спутниковых геодезических измерений (определенный)	0.10	--
79	483934.11	2191966.30	Метод спутниковых геодезических измерений (определенный)	0.10	--
80	483932.34	2191964.39	Метод спутниковых геодезических измерений (определенный)	0.10	--
81	483929.73	2191973.23	Метод спутниковых геодезических измерений (определенный)	0.10	--
82	483904.49	2191953.52	Метод спутниковых геодезических измерений (определенный)	0.10	--
83	483839.25	2192026.21	Метод спутниковых геодезических измерений (определенный)	0.10	--
84	483867.46	2192045.29	Метод спутниковых геодезических измерений (определенный)	0.10	--
85	483909.26	2192073.60	Метод спутниковых геодезических измерений (определенный)	0.10	--
86	483950.90	2192102.17	Метод спутниковых геодезических измерений (определенный)	0.10	--
87	483980.72	2192127.76	Метод спутниковых геодезических измерений (определенный)	0.10	--
88	483978.18	2192154.77	Метод спутниковых геодезических измерений (определенный)	0.10	--
89	483966.40	2192183.20	Метод спутниковых геодезических измерений (определенный)	0.10	--
90	484020.18	2192183.05	Метод спутниковых геодезических измерений (определенный)	0.10	--
91	484073.61	2192182.86	Метод спутниковых геодезических измерений (определенный)	0.10	--
92	484134.12	2192183.92	Метод спутниковых геодезических измерений (определенный)	0.10	--
93	484166.19	2192182.95	Метод спутниковых геодезических измерений (определенный)	0.10	--

Приложение № 12  
к распоряжению  
комитета имущественных  
отношений администрации  
Пермского муниципального района  
от 28.11.2022 № 5004

94	484202.32	2192180.86	Метод спутниковых геодезических измерений (определенный)	0.10	--
95	484202.55	2192184.85	Метод спутниковых геодезических измерений (определенный)	0.10	--
96	484166.37	2192186.95	Метод спутниковых геодезических измерений (определенный)	0.10	--
97	484136.20	2192187.86	Метод спутниковых геодезических измерений (определенный)	0.10	--
98	484137.70	2192230.49	Метод спутниковых геодезических измерений (определенный)	0.10	--
99	484133.70	2192230.63	Метод спутниковых геодезических измерений (определенный)	0.10	--
100	484132.20	2192187.88	Метод спутниковых геодезических измерений (определенный)	0.10	--
101	484073.58	2192186.86	Метод спутниковых геодезических измерений (определенный)	0.10	--
102	484020.19	2192187.05	Метод спутниковых геодезических измерений (определенный)	0.10	--
103	483963.38	2192187.21	Метод спутниковых геодезических измерений (определенный)	0.10	--
104	483904.73	2192185.80	Метод спутниковых геодезических измерений (определенный)	0.10	--
105	483853.61	2192185.43	Метод спутниковых геодезических измерений (определенный)	0.10	--
106	483854.20	2192230.50	Метод спутниковых геодезических измерений (определенный)	0.10	--
107	483854.63	2192264.69	Метод спутниковых геодезических измерений (определенный)	0.10	--
108	483850.63	2192264.73	Метод спутниковых геодезических измерений (определенный)	0.10	--
109	483850.20	2192230.55	Метод спутниковых геодезических измерений (определенный)	0.10	--
110	483849.61	2192185.45	Метод спутниковых геодезических измерений (определенный)	0.10	--
111	483832.28	2192185.73	Метод спутниковых геодезических измерений (определенный)	0.10	--
112	483832.21	2192181.73	Метод спутниковых геодезических измерений (определенный)	0.10	--
113	483851.57	2192181.41	Метод спутниковых геодезических измерений (определенный)	0.10	--
114	483904.79	2192181.80	Метод спутниковых геодезических измерений (определенный)	0.10	--
115	483962.08	2192183.18	Метод спутниковых геодезических измерений (определенный)	0.10	--
116	483974.49	2192153.22	Метод спутниковых геодезических измерений (определенный)	0.10	--
117	483984.73	2192129.26	Метод спутниковых геодезических измерений (определенный)	0.10	--
118	483948.66	2192105.49	Метод спутниковых геодезических измерений (определенный)	0.10	--
119	483908.58	2192077.98	Метод спутниковых геодезических измерений (определенный)	0.10	--
120	483887.93	2192105.22	Метод спутниковых геодезических измерений (определенный)	0.10	--
121	483870.42	2192128.22	Метод спутниковых геодезических измерений (определенный)	0.10	--
122	483845.64	2192159.67	Метод спутниковых геодезических измерений (определенный)	0.10	--
123	483842.50	2192157.19	Метод спутниковых геодезических измерений (определенный)	0.10	--
124	483867.26	2192125.77	Метод спутниковых геодезических измерений (определенный)	0.10	--
125	483884.74	2192102.80	Метод спутниковых геодезических измерений (определенный)	0.10	--
126	483905.26	2192075.72	Метод спутниковых геодезических измерений (определенный)	0.10	--
127	483865.22	2192048.60	Метод спутниковых геодезических измерений (определенный)	0.10	--

Приложение № 13  
к распоряжению  
комитета имущественных  
отношений администрации  
Пермского муниципального района  
от 28.11.2022 № 5004

128	483836.59	2192029.23	Метод спутниковых геодезических измерений (определенный)	0.10	—
129	483804.79	2192066.33	Метод спутниковых геодезических измерений (определенный)	0.10	—
130	483765.16	2192169.44	Метод спутниковых геодезических измерений (определенный)	0.10	—
131	483758.73	2192145.75	Метод спутниковых геодезических измерений (определенный)	0.10	—
132	483752.43	2192187.21	Метод спутниковых геодезических измерений (определенный)	0.10	—
133	483750.06	2192229.08	Метод спутниковых геодезических измерений (определенный)	0.10	—
134	483750.88	2192277.78	Метод спутниковых геодезических измерений (определенный)	0.10	—
135	483819.71	2192276.19	Метод спутниковых геодезических измерений (определенный)	0.10	—
136	483843.42	2192276.79	Метод спутниковых геодезических измерений (определенный)	0.10	—
137	483874.83	2192275.53	Метод спутниковых геодезических измерений (определенный)	0.10	—
138	483968.80	2192275.09	Метод спутниковых геодезических измерений (определенный)	0.10	—
139	484030.66	2192275.09	Метод спутниковых геодезических измерений (определенный)	0.10	—
140	484086.66	2192274.58	Метод спутниковых геодезических измерений (определенный)	0.10	—
141	484141.56	2192274.56	Метод спутниковых геодезических измерений (определенный)	0.10	—
142	484177.26	2192274.19	Метод спутниковых геодезических измерений (определенный)	0.10	—
143	484177.30	2192278.19	Метод спутниковых геодезических измерений (определенный)	0.10	—
144	484143.09	2192278.55	Метод спутниковых геодезических измерений (определенный)	0.10	—
145	484136.75	2192300.77	Метод спутниковых геодезических измерений (определенный)	0.10	—
146	484132.90	2192299.67	Метод спутниковых геодезических измерений (определенный)	0.10	—
147	484138.91	2192278.57	Метод спутниковых геодезических измерений (определенный)	0.10	—
148	484086.66	2192278.58	Метод спутниковых геодезических измерений (определенный)	0.10	—
149	484030.68	2192279.09	Метод спутниковых геодезических измерений (определенный)	0.10	—
150	483968.82	2192279.09	Метод спутниковых геодезических измерений (определенный)	0.10	—
151	483874.91	2192279.53	Метод спутниковых геодезических измерений (определенный)	0.10	—
152	483845.43	2192280.71	Метод спутниковых геодезических измерений (определенный)	0.10	—
153	483845.41	2192290.29	Метод спутниковых геодезических измерений (определенный)	0.10	—
154	483848.34	2192326.60	Метод спутниковых геодезических измерений (определенный)	0.10	—
155	483850.16	2192355.70	Метод спутниковых геодезических измерений (определенный)	0.10	—
156	483882.78	2192353.84	Метод спутниковых геодезических измерений (определенный)	0.10	—
157	483923.84	2192349.77	Метод спутниковых геодезических измерений (определенный)	0.10	—
158	483992.48	2192346.08	Метод спутниковых геодезических измерений (определенный)	0.10	—
159	484048.66	2192342.22	Метод спутниковых геодезических измерений (определенный)	0.10	—
160	484093.84	2192343.22	Метод спутниковых геодезических измерений (определенный)	0.10	—
161	484138.72	2192342.81	Метод спутниковых геодезических измерений (определенный)	0.10	—

Приложение № 14  
к распоряжению  
комитета имущественных  
отношений администрации  
Пермского муниципального района  
от 28.11.2022 № 5004

162	484138.76	2192346.81	Метод спутниковых геодезических измерений (определенный)	0.10	—
163	484093.81	2192347.22	Метод спутниковых геодезических измерений (определенный)	0.10	—
164	484048.76	2192346.22	Метод спутниковых геодезических измерений (определенный)	0.10	—
165	483992.72	2192350.07	Метод спутниковых геодезических измерений (определенный)	0.10	—
166	483924.15	2192353.75	Метод спутниковых геодезических измерений (определенный)	0.10	—
167	483893.11	2192356.83	Метод спутниковых геодезических измерений (определенный)	0.10	—
168	483903.93	2192360.12	Метод спутниковых геодезических измерений (определенный)	0.10	—
169	483902.77	2192363.95	Метод спутниковых геодезических измерений (определенный)	0.10	—
170	483882.69	2192357.85	Метод спутниковых геодезических измерений (определенный)	0.10	—
171	483880.41	2192359.69	Метод спутниковых геодезических измерений (определенный)	0.10	—
172	483850.50	2192361.22	Метод спутниковых геодезических измерений (определенный)	0.10	—
173	483846.51	2192361.47	Метод спутниковых геодезических измерений (определенный)	0.10	—
174	483846.41	2192359.92	Метод спутниковых геодезических измерений (определенный)	0.10	—
175	483832.43	2192360.72	Метод спутниковых геодезических измерений (определенный)	0.10	—
176	483846.78	2192395.34	Метод спутниковых геодезических измерений (определенный)	0.10	—
177	483843.08	2192396.87	Метод спутниковых геодезических измерений (определенный)	0.10	—
178	483828.23	2192361.03	Метод спутниковых геодезических измерений (определенный)	0.10	—
179	483792.62	2192364.80	Метод спутниковых геодезических измерений (определенный)	0.10	—
180	483759.88	2192365.68	Метод спутниковых геодезических измерений (определенный)	0.10	—
181	483762.32	2192395.63	Метод спутниковых геодезических измерений (определенный)	0.10	—
182	483758.33	2192395.96	Метод спутниковых геодезических измерений (определенный)	0.10	—
183	483755.88	2192365.87	Метод спутниковых геодезических измерений (определенный)	0.10	—
184	483717.11	2192368.66	Метод спутниковых геодезических измерений (определенный)	0.10	—
185	483716.82	2192364.67	Метод спутниковых геодезических измерений (определенный)	0.10	—
186	483755.59	2192361.88	Метод спутниковых геодезических измерений (определенный)	0.10	—
187	483752.50	2192312.73	Метод спутниковых геодезических измерений (определенный)	0.10	—
188	483747.23	2192281.86	Метод спутниковых геодезических измерений (определенный)	0.10	—
189	483694.64	2192282.77	Метод спутниковых геодезических измерений (определенный)	0.10	—
190	483661.31	2192283.75	Метод спутниковых геодезических измерений (определенный)	0.10	—
191	483601.72	2192280.55	Метод спутниковых геодезических измерений (определенный)	0.10	—
192	483601.94	2192276.56	Метод спутниковых геодезических измерений (определенный)	0.10	—
193	483661.36	2192279.75	Метод спутниковых геодезических измерений (определенный)	0.10	—
194	483694.55	2192278.77	Метод спутниковых геодезических измерений (определенный)	0.10	—
195	483746.88	2192277.87	Метод спутниковых геодезических измерений (определенный)	0.10	—

Приложение № 15  
к распоряжению  
комитета имущественных  
отношений администрации  
Пермского муниципального района  
от 28.11.2022 № 5004

196	483746.06	2192229.00	Метод спутниковых геодезических измерений (определенный)	0.10	-
197	483748.45	2192186.80	Метод спутниковых геодезических измерений (определенный)	0.10	-
198	483754.78	2192145.11	Метод спутниковых геодезических измерений (определенный)	0.10	-
199	483761.42	2192107.59	Метод спутниковых геодезических измерений (определенный)	0.10	-
200	483801.80	2192063.67	Метод спутниковых геодезических измерений (определенный)	0.10	-
201	483834.73	2192025.26	Метод спутниковых геодезических измерений (определенный)	0.10	-
202	483901.36	2191951.03	Метод спутниковых геодезических измерений (определенный)	0.10	-
203	483868.70	2191924.60	Метод спутниковых геодезических измерений (определенный)	0.10	-
204	483836.81	2191897.97	Метод спутниковых геодезических измерений (определенный)	0.10	-
205	483800.56	2191940.38	Метод спутниковых геодезических измерений (определенный)	0.10	-
206	483780.14	2191964.84	Метод спутниковых геодезических измерений (определенный)	0.10	-
207	483803.49	2191956.21	Метод спутниковых геодезических измерений (определенный)	0.10	-
208	483800.79	2191989.15	Метод спутниковых геодезических измерений (определенный)	0.10	-
209	483774.62	2191965.21	Метод спутниковых геодезических измерений (определенный)	0.10	-
210	483797.51	2191937.80	Метод спутниковых геодезических измерений (определенный)	0.10	-
211	483833.77	2191895.37	Метод спутниковых геодезических измерений (определенный)	0.10	-
212	483808.22	2191872.84	Метод спутниковых геодезических измерений (определенный)	0.10	-
213	483785.07	2191851.64	Метод спутниковых геодезических измерений (определенный)	0.10	-
214	483769.79	2191840.10	Метод спутниковых геодезических измерений (определенный)	0.10	-
215	483702.27	2191918.08	Метод спутниковых геодезических измерений (определенный)	0.10	-
216	483715.16	2191927.13	Метод спутниковых геодезических измерений (определенный)	0.10	-
217	483712.87	2191950.40	Метод спутниковых геодезических измерений (определенный)	0.10	-
218	483699.61	2191921.10	Метод спутниковых геодезических измерений (определенный)	0.10	-
219	483634.21	2191992.94	Метод спутниковых геодезических измерений (определенный)	0.10	-
220	483573.04	2191915.33	Метод спутниковых геодезических измерений (определенный)	0.10	-
221	483537.01	2191868.61	Метод спутниковых геодезических измерений (определенный)	0.10	-
222	483505.05	2191829.37	Метод спутниковых геодезических измерений (определенный)	0.10	-
223	483483.51	2191801.83	Метод спутниковых геодезических измерений (определенный)	0.10	-
224	483434.62	2191734.48	Метод спутниковых геодезических измерений (определенный)	0.10	-
225	483394.19	2191757.31	Метод спутниковых геодезических измерений (определенный)	0.10	-
226	483392.22	2191753.83	Метод спутниковых геодезических измерений (определенный)	0.10	-
227	483434.14	2191730.17	Метод спутниковых геодезических измерений (определенный)	0.10	-
228	483467.16	2191709.63	Метод спутниковых геодезических измерений (определенный)	0.10	-
229	483469.28	2191713.03	Метод спутниковых геодезических измерений (определенный)	0.10	-

Приложение № 16  
к распоряжению  
комитета имущественных  
отношений администрации  
Пермского муниципального района  
от 28.11.2022 № 5004

230	483438.07	2191732.43	Метод спутниковых геодезических измерений (определенный)	0.10	--
231	483486.71	2191799.43	Метод спутниковых геодезических измерений (определенный)	0.10	--
232	483508.18	2191826.87	Метод спутниковых геодезических измерений (определенный)	0.10	--
233	483540.14	2191866.12	Метод спутниковых геодезических измерений (определенный)	0.10	--
234	483559.81	2191891.48	Метод спутниковых геодезических измерений (определенный)	0.10	--
235	483573.21	2191853.73	Метод спутниковых геодезических измерений (определенный)	0.10	--
236	483576.98	2191855.08	Метод спутниковых геодезических измерений (определенный)	0.10	--
237	483562.72	2191895.23	Метод спутниковых геодезических измерений (определенный)	0.10	--
238	483576.20	2191912.87	Метод спутниковых геодезических измерений (определенный)	0.10	--
239	483634.45	2191986.76	Метод спутниковых геодезических измерений (определенный)	0.10	--
240	483696.93	2191918.09	Метод спутниковых геодезических измерений (определенный)	0.10	--
241	483687.62	2191898.60	Метод спутниковых геодезических измерений (определенный)	0.10	--
242	483672.92	2191894.55	Метод спутниковых геодезических измерений (определенный)	0.10	--
243	483673.98	2191890.69	Метод спутниковых геодезических измерений (определенный)	0.10	--
244	483683.32	2191893.26	Метод спутниковых геодезических измерений (определенный)	0.10	--
245	483663.09	2191869.39	Метод спутниковых геодезических измерений (определенный)	0.10	--
246	483625.18	2191807.85	Метод спутниковых геодезических измерений (определенный)	0.10	--
247	483597.64	2191769.69	Метод спутниковых геодезических измерений (определенный)	0.10	--
248	483571.02	2191732.09	Метод спутниковых геодезических измерений (определенный)	0.10	--
249	483551.67	2191707.37	Метод спутниковых геодезических измерений (определенный)	0.10	--
250	483525.97	2191668.93	Метод спутниковых геодезических измерений (определенный)	0.10	--
251	483529.29	2191666.71	Метод спутниковых геодезических измерений (определенный)	0.10	--
252	483554.91	2191705.02	Метод спутниковых геодезических измерений (определенный)	0.10	--
253	483574.23	2191729.70	Метод спутниковых геодезических измерений (определенный)	0.10	--
254	483600.89	2191767.36	Метод спутниковых геодезических измерений (определенный)	0.10	--
255	483627.52	2191804.27	Метод спутниковых геодезических измерений (определенный)	0.10	--
256	483651.69	2191793.83	Метод спутниковых геодезических измерений (определенный)	0.10	--
257	483697.09	2191772.24	Метод спутниковых геодезических измерений (определенный)	0.10	--
258	483677.11	2191746.44	Метод спутниковых геодезических измерений (определенный)	0.10	--
259	483648.24	2191711.23	Метод спутниковых геодезических измерений (определенный)	0.10	--
260	483629.28	2191682.44	Метод спутниковых геодезических измерений (определенный)	0.10	--
261	483601.59	2191644.13	Метод спутниковых геодезических измерений (определенный)	0.10	--
262	483594.63	2191640.54	Метод спутниковых геодезических измерений (определенный)	0.10	--
263	483596.47	2191636.98	Метод спутниковых геодезических измерений (определенный)	0.10	--

Приложение № 17  
к распоряжению  
комитета имущественных  
отношений администрации  
Пермского муниципального района  
от 28.11.2022 № 5004

264	483602.78	2191640.25	Метод спутниковых геодезических измерений (определенный)	0.10	—
265	483634.87	2191617.86	Метод спутниковых геодезических измерений (определенный)	0.10	—
266	483637.16	2191621.13	Метод спутниковых геодезических измерений (определенный)	0.10	—
267	483605.74	2191643.06	Метод спутниковых геодезических измерений (определенный)	0.10	—
268	483632.57	2191680.17	Метод спутниковых геодезических измерений (определенный)	0.10	—
269	483651.47	2191708.87	Метод спутниковых геодезических измерений (определенный)	0.10	—
270	483680.24	2191743.95	Метод спутниковых геодезических измерений (определенный)	0.10	—
271	483701.76	2191771.74	Метод спутниковых геодезических измерений (определенный)	0.10	—
272	483715.81	2191789.13	Метод спутниковых геодезических измерений (определенный)	0.10	—
273	483735.03	2191804.90	Метод спутниковых геодезических измерений (определенный)	0.10	—
274	483755.25	2191823.36	Метод спутниковых геодезических измерений (определенный)	0.10	—
275	483770.74	2191835.79	Метод спутниковых геодезических измерений (определенный)	0.10	—
276	483787.63	2191848.56	Метод спутниковых геодезических измерений (определенный)	0.10	—
277	483810.89	2191869.86	Метод спутниковых геодезических измерений (определенный)	0.10	—
278	483836.33	2191892.29	Метод спутниковых геодезических измерений (определенный)	0.10	—
279	483894.66	2191821.68	Метод спутниковых геодезических измерений (определенный)	0.10	—
280	483856.32	2191788.47	Метод спутниковых геодезических измерений (определенный)	0.10	—
281	483820.61	2191760.09	Метод спутниковых геодезических измерений (определенный)	0.10	—
282	483789.33	2191730.13	Метод спутниковых геодезических измерений (определенный)	0.10	—
283	483765.77	2191745.23	Метод спутниковых геодезических измерений (определенный)	0.10	—
284	483763.61	2191741.87	Метод спутниковых геодезических измерений (определенный)	0.10	—
285	483788.16	2191726.13	Метод спутниковых геодезических измерений (определенный)	0.10	—
286	483829.41	2191667.60	Метод спутниковых геодезических измерений (определенный)	0.10	—
287	483752.42	2191610.19	Метод спутниковых геодезических измерений (определенный)	0.10	—
288	483724.53	2191601.81	Метод спутниковых геодезических измерений (определенный)	0.10	—
289	483730.69	2191634.07	Метод спутниковых геодезических измерений (определенный)	0.10	—
290	483726.76	2191634.82	Метод спутниковых геодезических измерений (определенный)	0.10	—
1	483719.36	2191506.08	Метод спутниковых геодезических измерений (определенный)	0.10	—
—	—	—	—	—	—
291	483819.70	2192280.19	Метод спутниковых геодезических измерений (определенный)	0.10	—
292	483841.43	2192280.73	Метод спутниковых геодезических измерений (определенный)	0.10	—
293	483841.41	2192290.45	Метод спутниковых геодезических измерений (определенный)	0.10	—
294	483844.34	2192326.88	Метод спутниковых геодезических измерений (определенный)	0.10	—
295	483846.16	2192355.93	Метод спутниковых геодезических измерений (определенный)	0.10	—
296	483829.34	2192356.88	Метод спутниковых геодезических измерений (определенный)	0.10	—



Приложение № 18  
к распоряжению  
комитета имущественных  
отношений администрации  
Пермского муниципального района  
от 28.11.2022 № 5004

			(определений)		
297	483792.36	2192360.81	Метод спутниковых геодезических измерений (определений)	0.10	--
298	483759.59	2192361.68	Метод спутниковых геодезических измерений (определений)	0.10	--
299	483756.48	2192312.27	Метод спутниковых геодезических измерений (определений)	0.10	--
300	483751.27	2192281.77	Метод спутниковых геодезических измерений (определений)	0.10	--
291	483819.70	2192280.19	Метод спутниковых геодезических измерений (определений)	0.10	--
--	--	--	--	--	--
301	483993.86	2191892.41	Метод спутниковых геодезических измерений (определений)	0.10	--
302	484030.93	2191922.21	Метод спутниковых геодезических измерений (определений)	0.10	--
303	483990.03	2191974.19	Метод спутниковых геодезических измерений (определений)	0.10	--
304	483978.18	2192001.89	Метод спутниковых геодезических измерений (определений)	0.10	--
305	483946.40	2191977.44	Метод спутниковых геодезических измерений (определений)	0.10	--
306	483938.19	2191965.20	Метод спутниковых геодезических измерений (определений)	0.10	--
307	483994.31	2191900.11	Метод спутниковых геодезических измерений (определений)	0.10	--
301	483993.86	2191892.41	Метод спутниковых геодезических измерений (определений)	0.10	--
--	--	--	--	--	--
308	483699.63	2191775.47	Метод спутниковых геодезических измерений (определений)	0.10	--
309	483712.96	2191791.96	Метод спутниковых геодезических измерений (определений)	0.10	--
310	483732.41	2191807.93	Метод спутниковых геодезических измерений (определений)	0.10	--
311	483752.65	2191826.40	Метод спутниковых геодезических измерений (определений)	0.10	--
312	483766.64	2191837.63	Метод спутниковых геодезических измерений (определений)	0.10	--
313	483695.80	2191914.82	Метод спутниковых геодезических измерений (определений)	0.10	--
314	483690.73	2191895.82	Метод спутниковых геодезических измерений (определений)	0.10	--
315	483666.34	2191867.03	Метод спутниковых геодезических измерений (определений)	0.10	--
316	483629.76	2191807.66	Метод спутниковых геодезических измерений (определений)	0.10	--
317	483653.34	2191797.47	Метод спутниковых геодезических измерений (определений)	0.10	--
308	483699.63	2191775.47	Метод спутниковых геодезических измерений (определений)	0.10	--
Зона(2)	--	--	--	--	--
318	484079.19	2192081.07	Метод спутниковых геодезических измерений (определений)	0.10	--
319	484093.37	2192083.25	Метод спутниковых геодезических измерений (определений)	0.10	--
320	484141.94	2192111.96	Метод спутниковых геодезических измерений (определений)	0.10	--
321	484186.51	2192110.63	Метод спутниковых геодезических измерений (определений)	0.10	--
322	484217.52	2192110.15	Метод спутниковых геодезических измерений (определений)	0.10	--
323	484225.77	2192107.53	Метод спутниковых геодезических измерений (определений)	0.10	--
324	484297.18	2192100.20	Метод спутниковых геодезических измерений (определений)	0.10	--
325	484297.58	2192104.18	Метод спутниковых геодезических измерений (определений)	0.10	--

Приложение № 19  
к распоряжению  
комитета имущественных  
отношений администрации  
Пермского муниципального района  
от 28.11.2022 № 5004

326	484272.14	2192195.74	Метод спутниковых геодезических измерений (определенный)	0.10	—
327	484273.74	2192117.72	Метод спутниковых геодезических измерений (определенный)	0.10	—
328	484272.39	2192140.38	Метод спутниковых геодезических измерений (определенный)	0.10	—
329	484269.91	2192177.23	Метод спутниковых геодезических измерений (определенный)	0.10	—
330	484270.83	2192187.49	Метод спутниковых геодезических измерений (определенный)	0.10	—
331	484266.85	2192187.85	Метод спутниковых геодезических измерений (определенный)	0.10	—
332	484265.90	2192177.28	Метод спутниковых геодезических измерений (определенный)	0.10	—
333	484268.40	2192140.13	Метод спутниковых геодезических измерений (определенный)	0.10	—
334	484269.72	2192117.88	Метод спутниковых геодезических измерений (определенный)	0.10	—
335	484268.16	2192107.15	Метод спутниковых геодезических измерений (определенный)	0.10	—
336	484226.59	2192111.47	Метод спутниковых геодезических измерений (определенный)	0.10	—
337	484219.89	2192113.59	Метод спутниковых геодезических измерений (определенный)	0.10	—
338	484220.88	2192143.31	Метод спутниковых геодезических измерений (определенный)	0.10	—
339	484221.25	2192171.73	Метод спутниковых геодезических измерений (определенный)	0.10	—
340	484226.66	2192172.86	Метод спутниковых геодезических измерений (определенный)	0.10	—
341	484228.22	2192177.95	Метод спутниковых геодезических измерений (определенный)	0.10	—
342	484228.09	2192207.93	Метод спутниковых геодезических измерений (определенный)	0.10	—
343	484227.85	2192217.19	Метод спутниковых геодезических измерений (определенный)	0.10	—
344	484229.30	2192260.82	Метод спутниковых геодезических измерений (определенный)	0.10	—
345	484242.58	2192276.44	Метод спутниковых геодезических измерений (определенный)	0.10	—
346	484239.53	2192279.03	Метод спутниковых геодезических измерений (определенный)	0.10	—
347	484225.34	2192262.35	Метод спутниковых геодезических измерений (определенный)	0.10	—
348	484223.85	2192217.20	Метод спутниковых геодезических измерений (определенный)	0.10	—
349	484224.09	2192207.87	Метод спутниковых геодезических измерений (определенный)	0.10	—
350	484224.22	2192178.54	Метод спутниковых геодезических измерений (определенный)	0.10	—
351	484223.53	2192176.29	Метод спутниковых геодезических измерений (определенный)	0.10	—
352	484217.29	2192174.98	Метод спутниковых геодезических измерений (определенный)	0.10	—
353	484216.88	2192143.40	Метод спутниковых геодезических измерений (определенный)	0.10	—
354	484215.91	2192114.17	Метод спутниковых геодезических измерений (определенный)	0.10	—
355	484186.59	2192114.63	Метод спутниковых геодезических измерений (определенный)	0.10	—
356	484141.41	2192115.97	Метод спутниковых геодезических измерений (определенный)	0.10	—
357	484116.58	2192114.97	Метод спутниковых геодезических измерений (определенный)	0.10	—
358	484116.74	2192110.97	Метод спутниковых геодезических измерений (определенный)	0.10	—
359	484124.83	2192111.30	Метод спутниковых геодезических измерений (определенный)	0.10	—

Приложение № 20  
к распоряжению  
комитета имущественных  
отношений администрации  
Пермского муниципального района  
от 28.11.2022 № 5004

360	484103.99	2192105.33	Метод спутниковых геодезических измерений (определенный)	0.10	-
361	484105.09	2192101.48	Метод спутниковых геодезических измерений (определенный)	0.10	-
362	484126.95	2192107.74	Метод спутниковых геодезических измерений (определенный)	0.10	-
363	484092.00	2192087.09	Метод спутниковых геодезических измерений (определенный)	0.10	-
364	484078.58	2192085.02	Метод спутниковых геодезических измерений (определенный)	0.10	-
318	484079.19	2192081.07	Метод спутниковых геодезических измерений (определенный)	0.10	-
Зона1(3)	-	-	-	-	-
365	484187.52	2192343.98	Метод спутниковых геодезических измерений (определенный)	0.10	-
366	484226.87	2192344.10	Метод спутниковых геодезических измерений (определенный)	0.10	-
367	484222.28	2192385.00	Метод спутниковых геодезических измерений (определенный)	0.10	-
368	484224.21	2192429.89	Метод спутниковых геодезических измерений (определенный)	0.10	-
369	484227.16	2192436.01	Метод спутниковых геодезических измерений (определенный)	0.10	-
370	484224.50	2192457.13	Метод спутниковых геодезических измерений (определенный)	0.10	-
371	484223.05	2192478.56	Метод спутниковых геодезических измерений (определенный)	0.10	-
372	484219.00	2192518.16	Метод спутниковых геодезических измерений (определенный)	0.10	-
373	484253.81	2192519.48	Метод спутниковых геодезических измерений (определенный)	0.10	-
374	484253.58	2192526.35	Метод спутниковых геодезических измерений (определенный)	0.10	-
375	484249.58	2192526.21	Метод спутниковых геодезических измерений (определенный)	0.10	-
376	484249.68	2192523.33	Метод спутниковых геодезических измерений (определенный)	0.10	-
377	484218.74	2192522.15	Метод спутниковых геодезических измерений (определенный)	0.10	-
378	484217.53	2192570.84	Метод спутниковых геодезических измерений (определенный)	0.10	-
379	484217.19	2192612.93	Метод спутниковых геодезических измерений (определенный)	0.10	-
380	484121.50	2192604.00	Метод спутниковых геодезических измерений (определенный)	0.10	-
381	484038.09	2192598.50	Метод спутниковых геодезических измерений (определенный)	0.10	-
382	484009.29	2192595.04	Метод спутниковых геодезических измерений (определенный)	0.10	-
383	483954.40	2192587.13	Метод спутниковых геодезических измерений (определенный)	0.10	-
384	483901.55	2192581.46	Метод спутниковых геодезических измерений (определенный)	0.10	-
385	483823.61	2192597.81	Метод спутниковых геодезических измерений (определенный)	0.10	-
386	483807.97	2192600.65	Метод спутниковых геодезических измерений (определенный)	0.10	-
387	483812.24	2192607.00	Метод спутниковых геодезических измерений (определенный)	0.10	-
388	483808.91	2192609.23	Метод спутниковых геодезических измерений (определенный)	0.10	-
389	483803.67	2192601.44	Метод спутниковых геодезических измерений (определенный)	0.10	-
390	483786.96	2192604.47	Метод спутниковых геодезических измерений (определенный)	0.10	-
391	483748.18	2192613.05	Метод спутниковых геодезических измерений (определенный)	0.10	-
392	483747.32	2192609.13	Метод спутниковых геодезических измерений (определенный)	0.10	-

Приложение № 21  
к распоряжению  
комитета имущественных  
отношений администрации  
Пермского муниципального района  
от 28.11.2022 № 5004

			(определенный)		
393	483785.81	2192600.63	Метод спутниковых геодезических измерений (определенный)	0.10	--
394	483798.56	2192592.86	Метод спутниковых геодезических измерений (определенный)	0.10	--
395	483789.72	2192564.02	Метод спутниковых геодезических измерений (определенный)	0.10	--
396	483742.63	2192579.48	Метод спутниковых геодезических измерений (определенный)	0.10	--
397	483741.38	2192575.69	Метод спутниковых геодезических измерений (определенный)	0.10	--
398	483788.46	2192560.22	Метод спутниковых геодезических измерений (определенный)	0.10	--
399	483775.32	2192523.11	Метод спутниковых геодезических измерений (определенный)	0.10	--
400	483779.09	2192521.77	Метод спутниковых геодезических измерений (определенный)	0.10	--
401	483792.93	2192560.86	Метод спутниковых геодезических измерений (определенный)	0.10	--
402	483802.75	2192592.88	Метод спутниковых геодезических измерений (определенный)	0.10	--
403	483805.53	2192597.03	Метод спутниковых геодезических измерений (определенный)	0.10	--
404	483822.84	2192593.88	Метод спутниковых геодезических измерений (определенный)	0.10	--
405	483901.35	2192577.42	Метод спутниковых геодезических измерений (определенный)	0.10	--
406	483946.97	2192582.32	Метод спутниковых геодезических измерений (определенный)	0.10	--
407	483943.62	2192580.02	Метод спутниковых геодезических измерений (определенный)	0.10	--
408	483945.88	2192576.72	Метод спутниковых геодезических измерений (определенный)	0.10	--
409	483955.40	2192583.23	Метод спутниковых геодезических измерений (определенный)	0.10	--
410	484009.81	2192591.07	Метод спутниковых геодезических измерений (определенный)	0.10	--
411	484038.47	2192594.52	Метод спутниковых геодезических измерений (определенный)	0.10	--
412	484121.81	2192600.02	Метод спутниковых геодезических измерений (определенный)	0.10	--
413	484209.27	2192608.15	Метод спутниковых геодезических измерений (определенный)	0.10	--
414	484200.94	2192600.78	Метод спутниковых геодезических измерений (определенный)	0.10	--
415	484203.59	2192597.78	Метод спутниковых геодезических измерений (определенный)	0.10	--
416	484213.25	2192606.32	Метод спутниковых геодезических измерений (определенный)	0.10	--
417	484213.53	2192570.77	Метод спутниковых геодезических измерений (определенный)	0.10	--
418	484214.75	2192522.03	Метод спутниковых геодезических измерений (определенный)	0.10	--
419	484141.77	2192520.14	Метод спутниковых геодезических измерений (определенный)	0.10	--
420	484117.28	2192518.67	Метод спутниковых геодезических измерений (определенный)	0.10	--
421	484010.90	2192513.74	Метод спутниковых геодезических измерений (определенный)	0.10	--
422	483964.00	2192511.60	Метод спутниковых геодезических измерений (определенный)	0.10	--
423	483927.74	2192510.53	Метод спутниковых геодезических измерений (определенный)	0.10	--
424	483875.91	2192507.29	Метод спутниковых геодезических измерений (определенный)	0.10	--
425	483841.44	2192531.11	Метод спутниковых геодезических измерений (определенный)	0.10	--
426	483839.17	2192527.82	Метод спутниковых геодезических измерений (определенный)	0.10	--

Приложение № 22  
к распоряжению  
комитета имущественных  
отношений администрации  
Пермского муниципального района  
от 28.11.2022 № 5004

(определенный)					
427	483874.79	2192503.21	Метод спутниковых геодезических измерений (определенный)	0,10	-
428	483927.92	2192506.53	Метод спутниковых геодезических измерений (определенный)	0,10	-
429	483964.15	2192507.60	Метод спутниковых геодезических измерений (определенный)	0,10	-
430	484011.08	2192509.74	Метод спутниковых геодезических измерений (определенный)	0,10	-
431	484117.50	2192514.68	Метод спутниковых геодезических измерений (определенный)	0,10	-
432	484141.94	2192516.14	Метод спутниковых геодезических измерений (определенный)	0,10	-
433	484214.99	2192518.03	Метод спутниковых геодезических измерений (определенный)	0,10	-
434	484219.05	2192478.31	Метод спутниковых геодезических измерений (определенный)	0,10	-
435	484220.14	2192433.73	Метод спутниковых геодезических измерений (определенный)	0,10	-
436	484175.96	2192431.92	Метод спутниковых геодезических измерений (определенный)	0,10	-
437	484125.35	2192430.02	Метод спутниковых геодезических измерений (определенный)	0,10	-
438	484110.58	2192429.57	Метод спутниковых геодезических измерений (определенный)	0,10	-
439	484047.54	2192426.50	Метод спутниковых геодезических измерений (определенный)	0,10	-
440	483954.22	2192421.59	Метод спутниковых геодезических измерений (определенный)	0,10	-
441	483898.32	2192432.44	Метод спутниковых геодезических измерений (определенный)	0,10	-
442	483814.87	2192454.24	Метод спутниковых геодезических измерений (определенный)	0,10	-
443	483774.10	2192463.97	Метод спутниковых геодезических измерений (определенный)	0,10	-
444	483773.17	2192460.08	Метод спутниковых геодезических измерений (определенный)	0,10	-
445	483813.89	2192450.36	Метод спутниковых геодезических измерений (определенный)	0,10	-
446	483897.44	2192428.54	Метод спутниковых геодезических измерений (определенный)	0,10	-
447	483953.93	2192417.57	Метод спутниковых геодезических измерений (определенный)	0,10	-
448	484047.75	2192422.50	Метод спутниковых геодезических измерений (определенный)	0,10	-
449	484110.73	2192425.57	Метод спутниковых геодезических измерений (определенный)	0,10	-
450	484125.49	2192426.02	Метод спутниковых геодезических измерений (определенный)	0,10	-
451	484167.34	2192426.96	Метод спутниковых геодезических измерений (определенный)	0,10	-
452	484220.13	2192428.12	Метод спутниковых геодезических измерений (определенный)	0,10	-
453	484218.27	2192384.86	Метод спутниковых геодезических измерений (определенный)	0,10	-
454	484222.40	2192348.09	Метод спутниковых геодезических измерений (определенный)	0,10	-
455	484187.51	2192347.98	Метод спутниковых геодезических измерений (определенный)	0,10	-
365	484187.52	2192343.98	Метод спутниковых геодезических измерений (определенный)	0,10	-
<b>3. Сведения о характерных точках части (частей) границы объекта</b>					
Обозначение характерных точек части границы	Координаты, м		Метод определения координат характерной точки	Средняя квадратическая погрешность положения характерной точки (М), м	Описание обозначения точки на местности (при наличии)
	X	Y			
1	2	3	4	5	6
-	-	-	-	-	-

